



## LEKCJA NR 4

### TEMAT: Nietościgniona w pionie i poziomie - WIEŻA

#### CEL GŁÓWNY

- poznanie wieży szachowej

#### CELE OPERACYJNE

Uczeń:

- poznaje podstawowe cechy wieży
- zapoznaje się z wyglądem wieży jako figury szachowej
- potrafi pokazać na szachownicy jak porusza się i jak bije wieża
- wykonuje ćwiczenia z podręcznika związane ze wskazaniem ruchów wieży

#### METODY

- pogadanka
- pokaz z objaśnieniem
- praca z podręcznikiem
- ćwiczenia praktyczne

#### ŚRODKI DYDAKTYCZNE

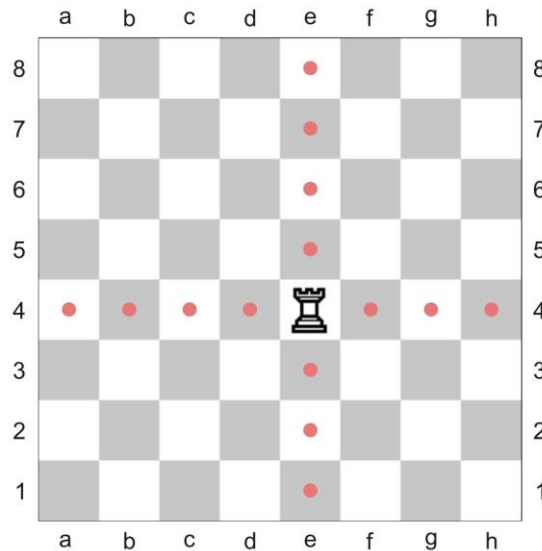
- szachownica demonstracyjna (lub interaktywna), kolorowe magnesy
- podręcznik „Grajmy w szachy, część 1” M. Zielińskiej (str. 18-20)
- plastelina, modelina

#### PRZEBIEG LEKCJI

1. Sprawy organizacyjne: przywitanie uczniów, sprawdzenie listy obecności. Przedstawienie tematu i celu lekcji.
2. Nauczyciel wprowadza uczniów w tematykę lekcji. Prosi o podanie skojarzeń związanych ze słowem WIEŻA. Pyta gdzie można zobaczyć wieżę. Może to być np. Wieża Eiffla, Krzywa Wieża w Pizie, wieża kościelna, bądź też wieża zamkowa, którą dzieci mogą znać z bajek o uwięzionych księżniczkach.  
Nauczyciel pyta jakimi cechami opisałiby wieżę. Naprowadza uczniów na takie cechy jak ciężka, ogromna, masywna, kamienna bądź drewniana.
3. Nauczyciel mówi, iż następną poznaną figurą szachową, będzie właśnie wieża- wieża szachowa. Zwraca uwagę na jej charakterystyczne cechy, jak np. kształt, podkreślając, iż w różnych zestawach, kompletach mogą one różnić się trochę wyglądem. Pokazuje uczniom wieże z różnych kompletów szachów: plastikową, wieżę z kompletu szachów demonstracyjnych (lub inne, jeżeli posiada).
4. Nauczyciel pokazuje na tablicy demonstracyjnej ustawienie wież w pozycji wyjściowej.

Wieża tak jak w prawdziwym zamku najczęściej stoi po rogach, tak samo w szachach stoi w rogu szachownicy. Z racji tego, że szachownica ma cztery rogi, to w szachach mamy 4 wieże: dwie białe i dwie czarne. Nauczyciel wskazuje na rolę wieży w szachowym wojsku, opowiada, jak ważną jest ona figurką, zarówno w ataku, jak i w obronie.

- Nauczyciel pokazuje uczniom na szachownicy demonstracyjnej, jak porusza się wieża, która z racji tego, iż jest duża i ciężka, porusza się jedynie po liniach prostych, do przodu, do tyłu i na boki. Nauczyciel ustawia wieżę na wybranym przez siebie polu na tablicy demonstracyjnej. Dzieci podchodzą po kolei do tablicy i przyklejają magnes do pola, na które w danej sytuacji może poruszyć się wieża.

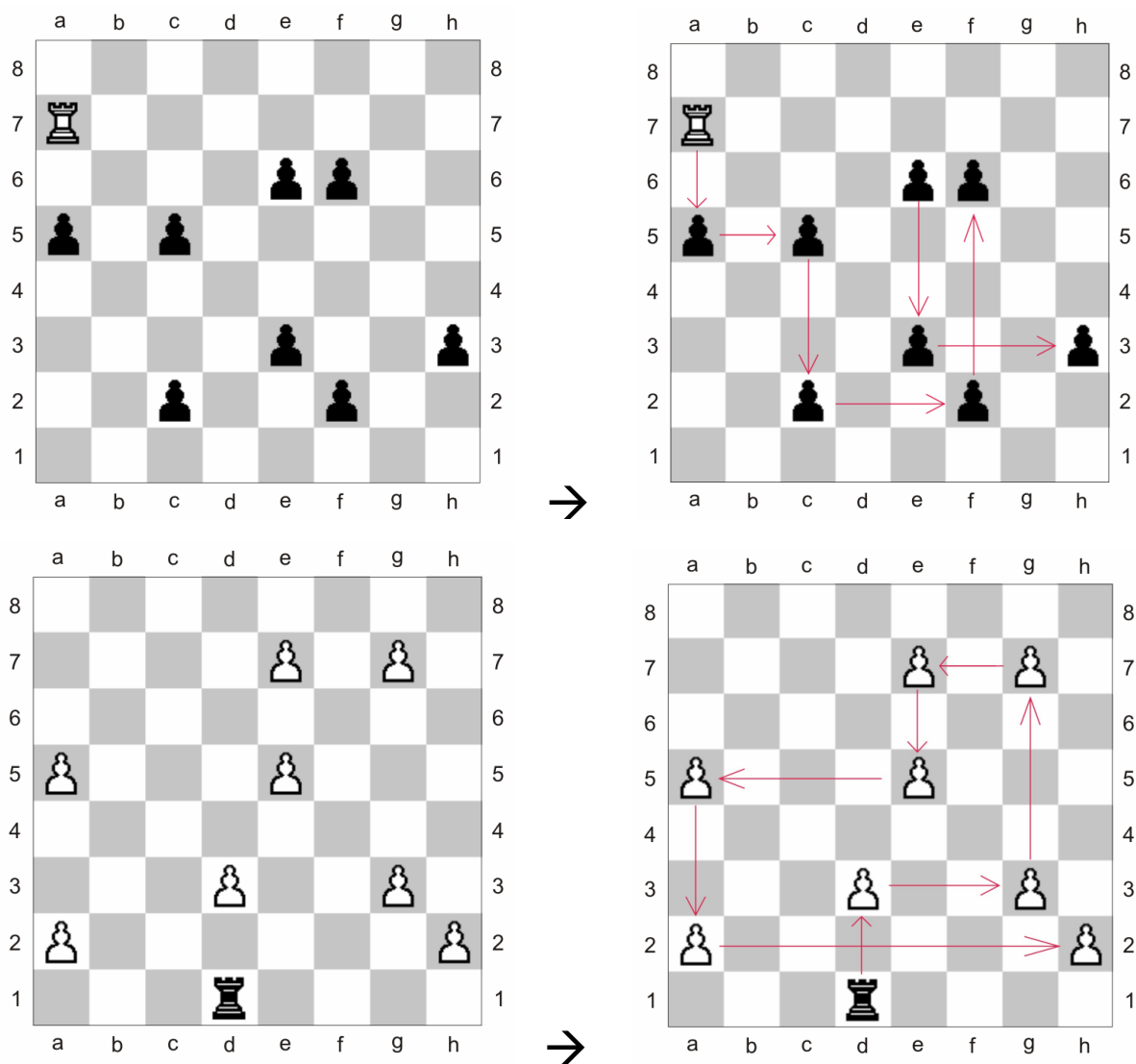


- Aby łatwiej było zapamiętać ruchy wieży, nauczyciel uczy dzieci rymowanki:

*Wieża – ciężkozbrojna pani,  
Lubi władać nad liniami,  
Co są równo ułożone  
W każdym pionie i poziomie.*

Uczniowie kilkakrotnie powtarzają wierszyk za nauczycielem do momentu jego opanowania.

- Nauczyciel pokazuje, jak wieża wykonuje bicie. Następnie na tablicy demonstracyjnej ustawia 8 pionków jednego koloru i wieżę koloru przeciwnego (np. jak na diagramach poniżej). Zadaniem uczniów jest zabicie wszystkich pionków znajdujących się na szachownicy w jak najmniejszej liczbie posunięć (każdy ruch wieży powinien być biciem). Uczniowie podchodzą po kolei do tablicy i wykonują bicie wieżą.



8. Wykonanie ćwiczenia 1 str. 20, z podręcznika „Grajmy w szachy” (załącznik nr.1 )
9. \*(dodatkowe) Dzieci wykonują z plasteliny (modeliny) wieże szachowe, zachowując jej kształt.
10. Podsumowanie zajęć z przypomnieniem ruchów i bicia wieży. Pożegnanie z uczniami.

### Załącznik nr 1.

Rozwiązanie ćwiczenia 1 s. 20 (Podręcznik).

